

CCMW01

Centro de Control de Motores en Baja Tensión





CCMW01

Centro de Control de Motores

Contenido

CCMW01: Una solución con amplias posibilidades	05
Versiones	06
Soluciones	07
Dimensiones	08
Sistema de Extracción	09
Características de Construcción	10
Redes de Comunicación Industrial	11
Características Técnicas	12
Aplicaciones	13
CCMW01 Inteligente	15
SRW01 Características Técnicas	16
Ejemplo de CCM inteligente	17
Ejemplo de diagrama de CCM inteligente con SSW	18
Tabla de Especificaciones	19

Versátil

Capacidad para soportar los equipos WEG.

Inteligente

Redes de Comunicación

Robusto

Redes de Comunicación

Confiable

Calidad WEG

Flexible

Amplia gama de opciones





Una solución con Amplias posibilidades

CCMW01

El **CCMW01** en baja tensión de WEG ahora en versión NEMA se puede utilizar para innumerables aplicaciones debido a su amplia gama de opciones para el arranque; adaptándose así a los propósitos del cliente y de la aplicación.

Proyectado para la protección y arranque de motores, el CCMW01 puede ser utilizado con las diferentes gamas de productos WEG como lo son arrancadores suaves, convertidores de frecuencia, relevadores inteligentes y arrancadores convencionales.

Versiones



CCM Convencional

Arrancadores a tensión plena.
Arrancadores a tensión reducida.
Arrancadores Estrella-Delta.



CCM Inteligente

Convertidor de Frecuencia.
Relé Inteligente.
Soft-Starter.
HMI + Comunicación.

Soluciones

Integración con todos los componentes WEG.

Convertidores de Frecuencia



HMI



Relevador Inteligente



Arrancadores Suaves



Arranque convencional



Dimensiones

Dimensiones estándar del gabinete	Área	Medida (in)
	Alto	90"
	Ancho	20"
	Profundo	20"
	Ducto horizontal para cable	12"
	Ducto inferior para cable	6"
	Ducto vertical para cable	4"

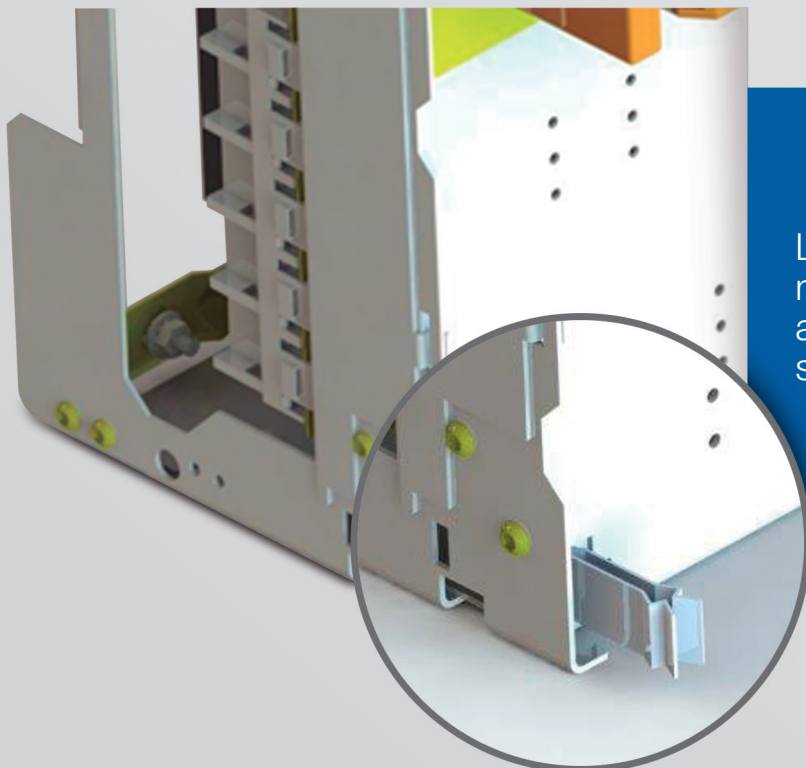
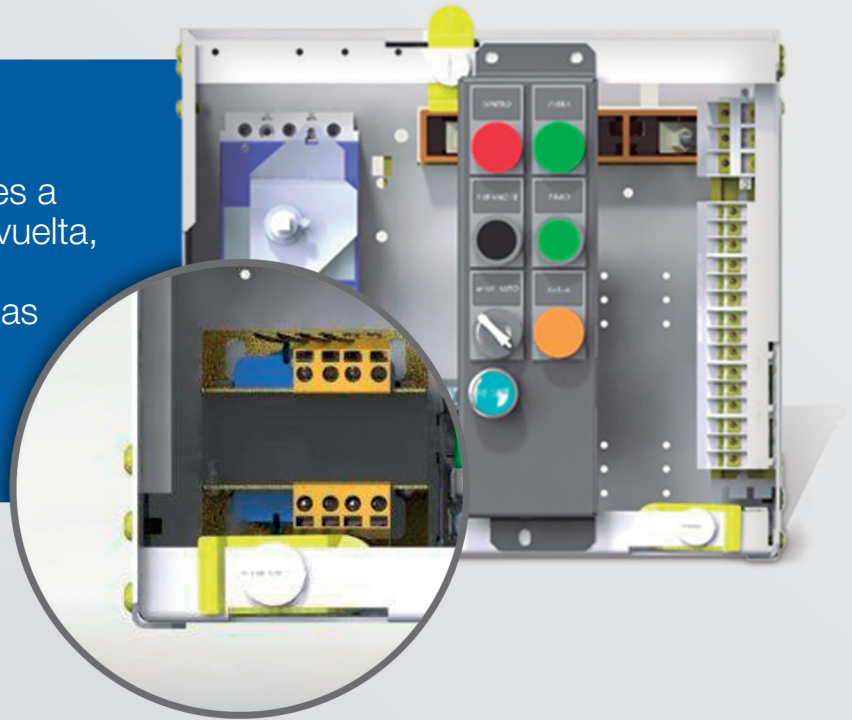
Dimensiones de Gavetas			
Gaveta Fija	Gaveta Extraíble	Pulgadas	Máximo de Unidades por Columna
Tamaño	Tamaño		
1	1	12	6
2	2	12	6
3	3	18	4
4	4*	24	3
5		36	2
6		72	1

**Sólo bajo pedido.*



Sistema de Extracción

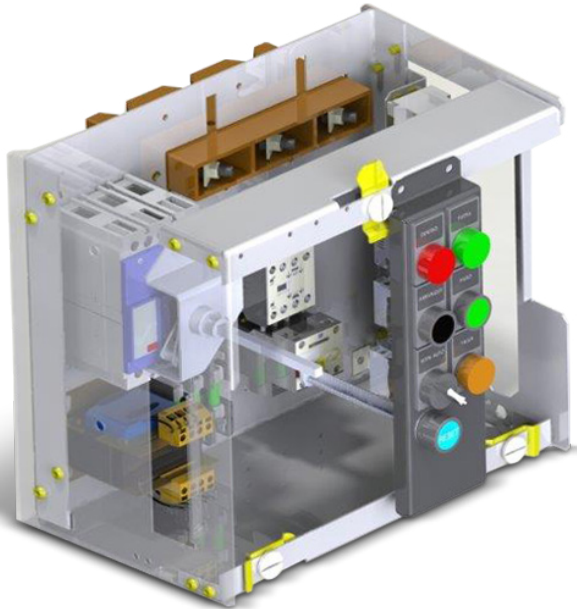
El sistema de fijación del CCW01 es a través de tonillos de un cuarto de vuelta, facilitando así una rápida y sencilla extracción e inserción de las gavetas para el usuario.



La gaveta cuenta con una mordaza adicional para la puesta a tierra que proporciona mayor seguridad al usuario.

Características de Construcción

La estructura básica del gabinete, esta diseñada con lamina de acero rolada en frío con perfiles laminados en los siguientes calibres:



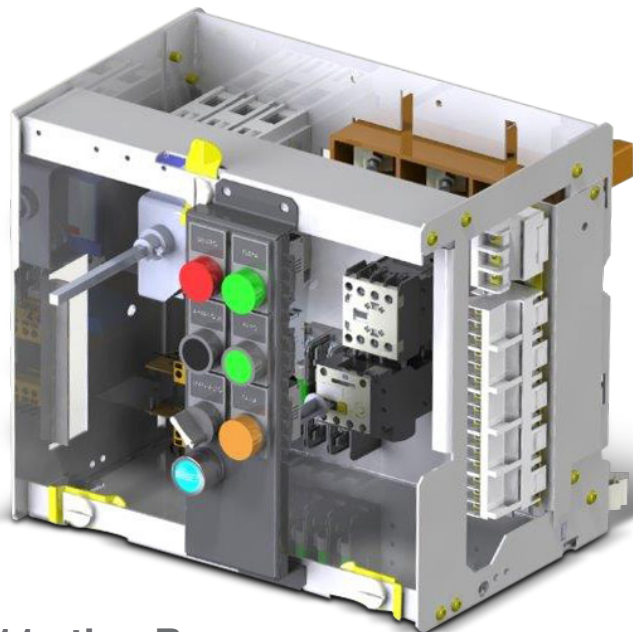
***Calibre 12:** Marcos laterales, canales, travesaños verticales, frontales y posteriores.

***Calibre 14:** Tapas laterales, tapa superior e inferior, puertas para módulos y compartimientos de cables.

***Calibre 16:** Tapas posteriores.

Tipos de Alambrado

El **CCMW01** esta diseñado para soportar diferentes clases de alambrado.



- Clase 1, tipo A
- Clase 1, tipo B y Clase 11, tipo B
- Clase 1, tipo C y Clase 11, tipo C



Redes de Comunicación Industrial

El CCW01 es capaz de soportar varios protocolos de comunicación como por ejemplo Modbus-RTU, DeviceNet y Profibus.



Características Técnicas

Tipo de Acometida	Interruptor Principal o Zapatas Principales
Tensión de Servicio	600 Vca
Tensión de Operación	220/460 Vca
Corriente Nominal en Barras Principales	600 hasta 4000 Amps
Corriente Nominal en Barras Verticales	300 Amps*
Sistema de Operación	3F, 3H / 3F, 4H
Frecuencia de Operación	50 / 60 Hz
Corriente de Corto Circuito (Bus Principal)	25 / 42 / 65 KA
Grado de Protección	NEMA 1/ NEMA 1A/ NEMA 12
Normas	NMX-J-353/ NOM-001_SEDE

*Conforme a requerimientos del cliente.

*Acabado en cobre estañado.

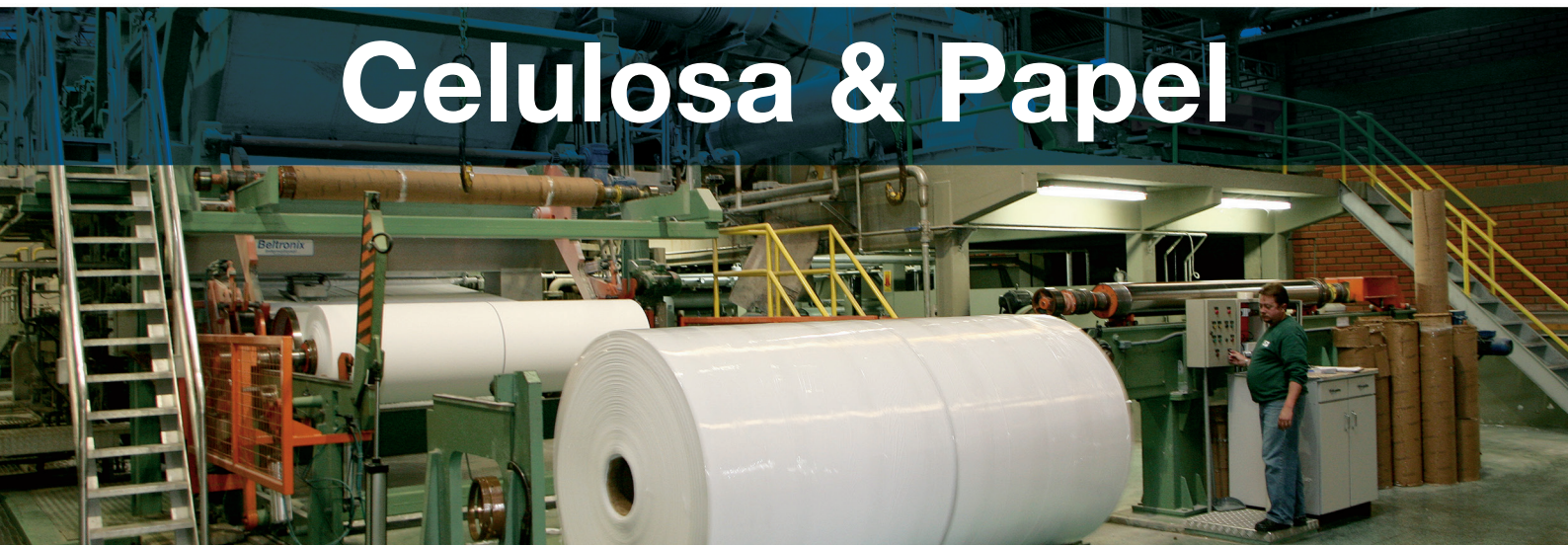


Soluciones para una Amplia Gama de Aplicaciones en la Industria.

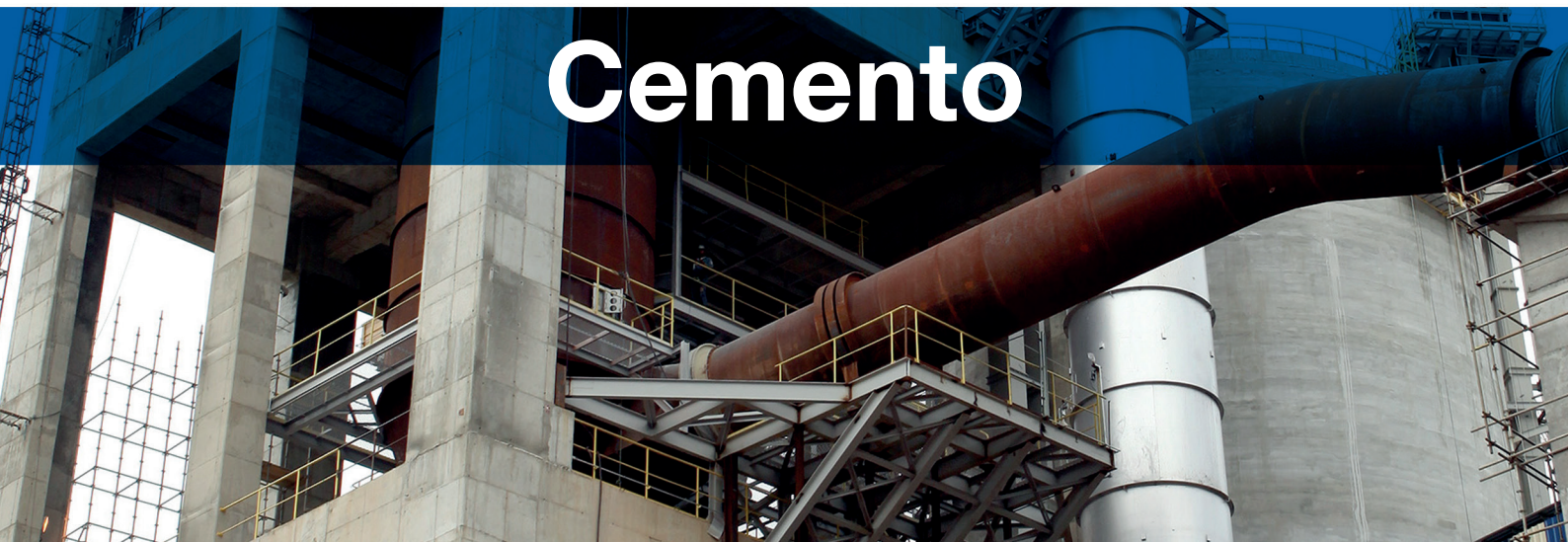
Azúcar & Etanol



Celulosa & Papel



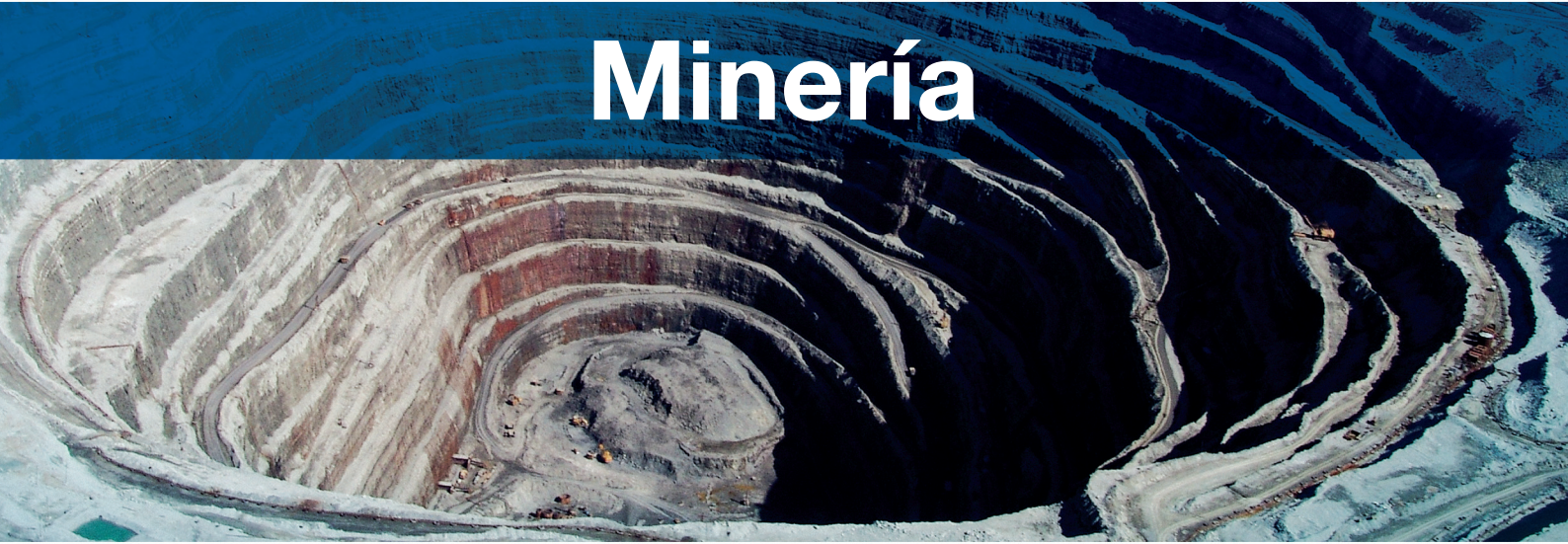
Cemento





Aplicaciones

Minería



Construcción



Alimentos y Bebidas



CCMW01 Inteligente

El **CCM** inteligente de WEG está compuesto por circuitos de arranque (arrancadores suaves, convertidores de frecuencia o arranques a tensión plena) designados como esclavos y un PLC como maestro dentro de esta estructura.

En esta arquitectura el PLC controla y monitorea a todas las unidades designadas como esclavos. Toda la información obtenida por el PLC está disponible para un control local o remoto a través de una interface HMI o un sistema de supervisión vía PC.

Relevador Inteligente SRW01



El relé inteligente SRW01 es un sistema de gestión de motores eléctricos de baja tensión, con tecnología de última generación y capacidad de comunicación en red.

Además, su concepto modular permite la expansión de sus funcionalidades, filosofía plug-and-play, software libre de programación WLP y puerta de comunicación USB.

Control

**Diagnóstico
y Mantenimiento**

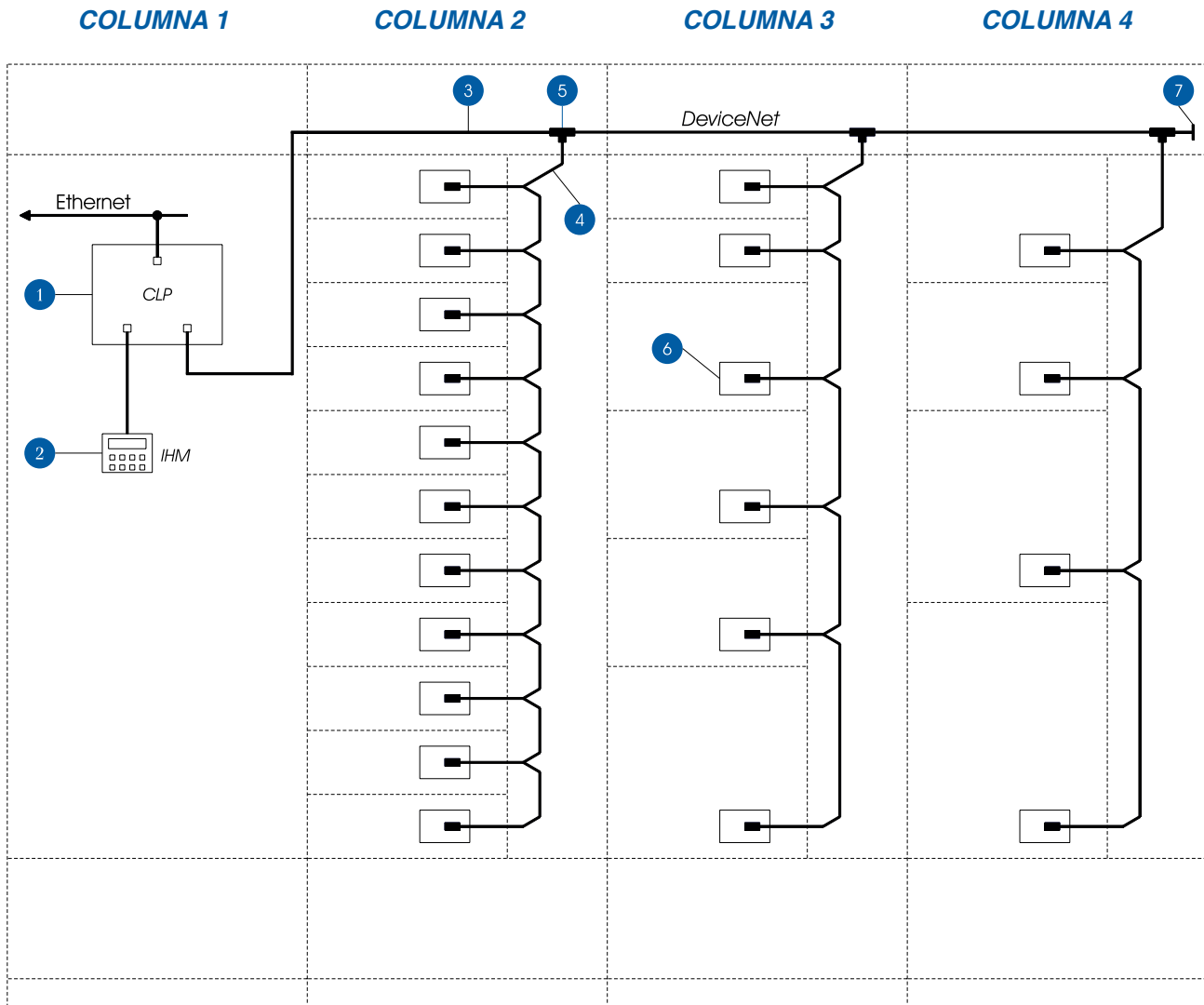
Comunicación

Protección

SRW01 Características Técnicas

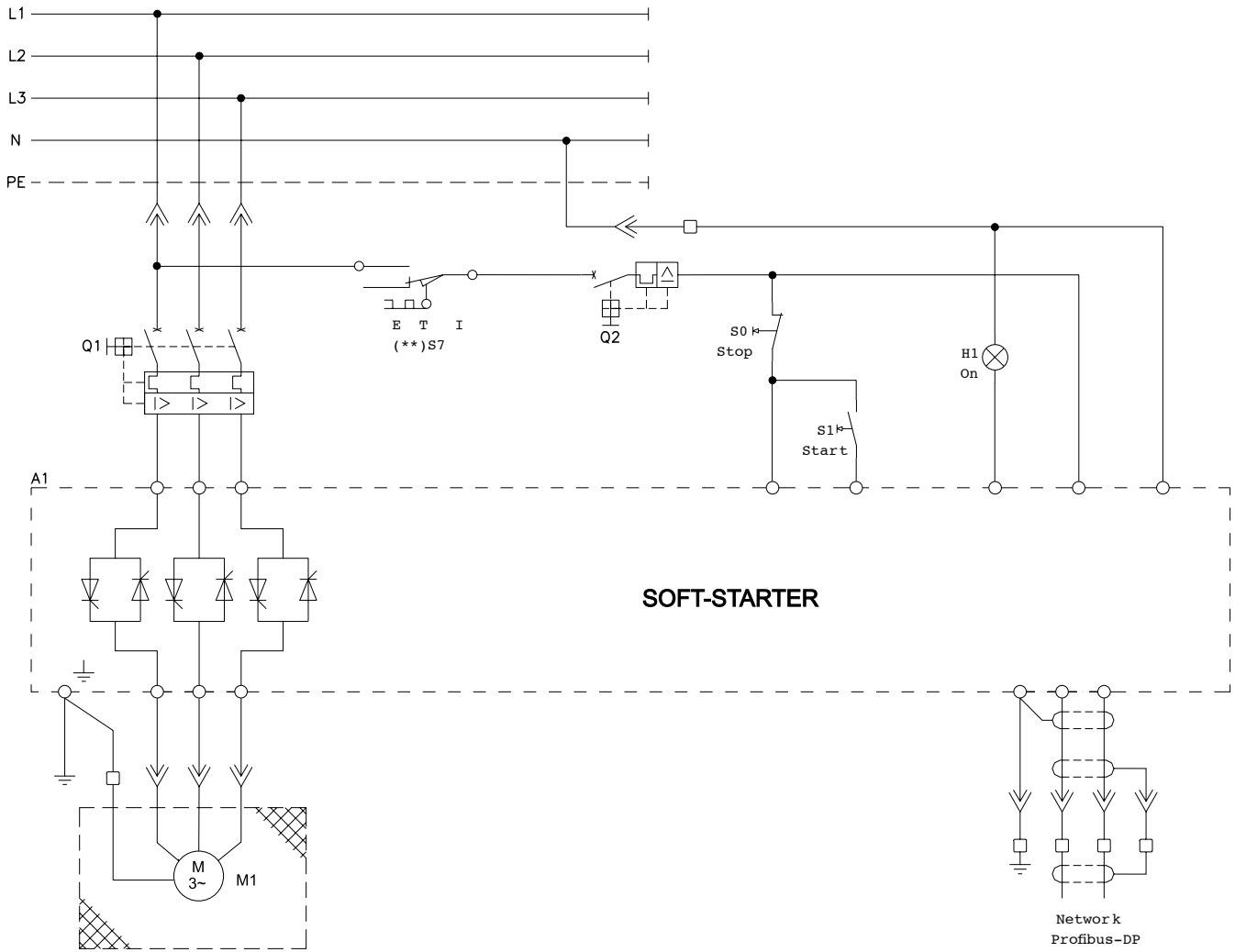
Datos Generales	Posición de Montaje	Cualquier	
	Grado de Protección	*Unidad de control (UC): IP20	
		*Unidad de medición de corriente (UMC):	
		**Sin barras: IP20	
		**Con barras: IP00	
		*Unidad de medición de corriente y tensión (UMCT):	
		**Sin barras: IP20	
		**Con barras: IP00	
		*Unidad de expansión digital (EDU): IP20	
	Temperatura ambiente permitida	*Interface hombre máquina (IHM): IP54	
*Sensor fuga a tierra (ELS): IP20			
Valor del corto circuito (UL) 1	Operación: 0...+40 °C		
	Almacenamiento y transporte: -25...+80 °C		
Clase de disparo (UL)	Unidad de Control (UC): 200.000 A		
	Unidad de Medición de Corriente (UMC) o Corriente y Tensión (UMCT): 200.000 A		
Tensión nominal de aislamiento Ui	Unidad de control (UC): clases 10/20/30		
Tensión nominal de alimentación Us	300 V		
Rango de operación	110 - 240 V CAV CC @ 50/60 Hz	24 V CAV CC @ 50/60 Hz	
Consumo (típico) (2)	0.85 Us - 1.10 Us	0.80 Us - 1.20 Us	
Número de entradas digitales	6 W	5 W	
Tensión de alimentación de las entradas digitales	4 entradas ópticamente aisladas (24 V CC o 110 V CA)		
Fuente de energía de las entradas digitales	24 V CC	110 V CA	
Corriente de las entradas digitales	Fuente interna aislada de 24 V CC o externa	Fuente externa de 110 V CA	
Isolación de las entradas digitales	11 mA @ 24 V CC	5 mA @ 110 V CA	
Número de salidas digitales	3 kV		
Grupamiento de contactos	4 salidas a relé		
Tensión máxima de operación	2 salidas SPST		
	2 salidas SPST comunes compartida		
Menor potencia de operación	250 V CC, 240 V CA		
Capacidad de conmutación por contacto de relé	1 W o 1 V A		
	UL 508: C300, R300		
	AC-15 (IEC 60947-5-1): 1.5 A / 120 V CA - 0.75 A / 240 V CA		
Capacidad de contactos (carga resistiva)	DC-13 (IEC 60947-5-1): 0.22 A / 125 V CC - 0.1 A / 250 V CC		
Protección externa contra corto circuito	3 A, 30 V CC / 250 V CA		
Protección del motor por PTC	Fusible gL/gG de 6 A		
Terminales (conectores)	Valor de TRIP: > 3.4 kΩ		
	Par: 0,5 Nm - 4,5 lb.in		
	Sección de conductores: Rígido y decapado: 1 x (0,2 ... 2,5 mm ²); 1 x (26 ... 12 AWG) Flexible con/sin terminales: 1 x (0,2 ... 2,5 mm ²); 1 x (26 ... 12 AWG) Tornillos: M3		
Botón reset	Error o restauración de fallos - sistema		
	TRIP o alarma de reset - protecciones		
	Prueba de disparo		

Ejemplo de CCM inteligente usando comunicación DeviceNET



- | | | |
|---------------------------|--------------|---|
| 1 Programmable controller | 3 Trunk line | 5 T-Branch |
| 2 Human-Machine Interface | 4 Drop line | 6 Soft-starter, variable speed drive or smart relay |
| | | 7 Network termination |

Ejemplo de diagrama de CCM inteligente con SSW



(**) Drawer position
 E = Extracted
 T = Test (eliminated)
 I = Inserted

Tabla de Especificaciones

Tensión de alimentación	<input type="checkbox"/> 220 V	Tipo de gabinete	<input type="checkbox"/> NEMA 1	
	<input type="checkbox"/> 440 V		<input type="checkbox"/> NEMA 1A	
	<input type="checkbox"/> 480 V		<input type="checkbox"/> NEMA 12	
Tensión de control	<input type="checkbox"/> 110 V	Color de acabado	<input type="checkbox"/> GRIS ANSI 61	
	<input type="checkbox"/> 220 V		<input type="checkbox"/> RAL7032	
	<input type="checkbox"/> 440 V		<input type="checkbox"/> OTRO	
Sistema	<input type="checkbox"/> 3F, 3H	Medición	<input type="checkbox"/> SI	
	<input type="checkbox"/> 3F, 4H		<input type="checkbox"/> NO	
Amperaje en Bus principal	<input type="checkbox"/> 600A	Especificación de alambrado	<input type="checkbox"/> CLASE I <input type="checkbox"/> CLASE II	
	<input type="checkbox"/> 800A		<input type="checkbox"/> TIPO A	
	<input type="checkbox"/> 1200A		<input type="checkbox"/> TIPO B	
	<input type="checkbox"/> 1600A		<input type="checkbox"/> TIPO C	
	<input type="checkbox"/> 2000A			
Capacidad interruptiva	<input type="checkbox"/> 22kA	Condiciones ambientales	<input type="checkbox"/> 1000 MSNM	
	<input type="checkbox"/> 25kA		<input type="checkbox"/> OTRA	
	<input type="checkbox"/> 42kA		<input type="checkbox"/> 40C	
	<input type="checkbox"/> 65kA		<input type="checkbox"/> OTRA	
Interruptor principal	Electromagnético			
	<input type="checkbox"/> Fijo	<input type="checkbox"/> Extraíble		
	Capacidad			
	<input type="checkbox"/> 320-800A	<input type="checkbox"/> 640-1600A	<input type="checkbox"/> 800-2000A	
	Termomagnético			
	Capacidad			
	<input type="checkbox"/> 440-630A	<input type="checkbox"/> 560-800A	<input type="checkbox"/> 500-1250A <input type="checkbox"/> 640-1600A	
Gaveta		Cantidad	Potencia	Tipo de arrancador (ATPNR, ATR, Suave, Variación de frecuencia)
<input type="checkbox"/> Fija	<input type="checkbox"/> Extraíble			
<input type="checkbox"/> Fija	<input type="checkbox"/> Extraíble			
<input type="checkbox"/> Fija	<input type="checkbox"/> Extraíble			
<input type="checkbox"/> Fija	<input type="checkbox"/> Extraíble			
<input type="checkbox"/> Fija	<input type="checkbox"/> Extraíble			
<input type="checkbox"/> Fija	<input type="checkbox"/> Extraíble			
<input type="checkbox"/> Fija	<input type="checkbox"/> Extraíble			
<input type="checkbox"/> Fija	<input type="checkbox"/> Extraíble			
<input type="checkbox"/> Fija	<input type="checkbox"/> Extraíble			
<input type="checkbox"/> Fija	<input type="checkbox"/> Extraíble			

Política Ambiental

Garantizamos el **menor impacto ambiental** de **nuestros productos** y de los procesos de fabricación por:



Estar en cumplimiento con la **legislación medioambiental** aplicable.



Mejoras continuas a través de **metas** y **objetivos medioambientales**.

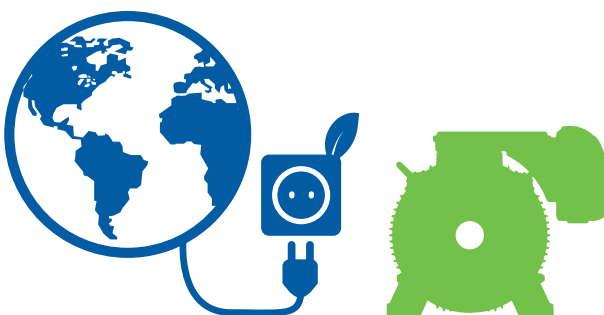


Actuar preventivamente en la búsqueda de **proteger el medio ambiente**.



Procesos de fabricación **ecológicamente eficientes** que permite ahorrar los **recursos naturales**.

WEG Green



Certificaciones

ISO 50001:2011

ISO 14001:2014

ISO 90001:2008



**BUREAU
VERITAS**

¡La Eficiencia para Nosotros es Crear Soluciones Sustentables!



Conozca

Productos de alto desempeño y fiabilidad para mejorar su proceso productivo.



Excelencia en desarrollar soluciones que aumentan la productividad de nuestros clientes con una línea completa de automatización industrial.

Accede a: www.weg.net



youtube.com/wegvideos

Sucursales WEG en el Mundo

ALEMANIA

WEG GERMANY - Kerpen
Teléfono: +49 2237 9291 0
info-de@weg.net
www.weg.net/de

WEG BALINGEN - Balingen
Teléfono: +49 7433 9041 0
info@weg-antriebe.de
www.weg-antriebe.de

ARGENTINA

WEG EQUIPAMIENTOS
ELECTRICOS
San Francisco - Cordoba
Teléfono: +54 3564 421 484
info-ar@weg.net
www.weg.net/ar

WEG PINTURAS - Pulverlux
Buenos Aires
Teléfono: +54 11 4299 8000
tintas@weg.net

AUSTRALIA

WEG AUSTRALIA - Victoria
Teléfono: +61 3 9765 4600
info-au@weg.net
www.weg.net/au

AUSTRIA

WATT DRIVE - WEG Group
Markt Piesting
Teléfono: +43 2633 404 0
watt@wattdrive.com
www.wattdrive.com

BÉLGICA

WEG BENELUX
Nivelles - Bélgica
Teléfono: +32 67 88 84 20
info-be@weg.net
www.weg.net/be

BRASIL

WEG EQUIPAMENTOS ELÉTRICOS
Jaraguá do Sul - Santa Catarina
Teléfono: +55 47 3276-4002
info-br@weg.net
www.weg.net/br

CHILE

WEG CHILE - Santiago
Teléfono: +56 2 784 8900
info-cl@weg.net
www.weg.net/cl

CHINA

WEG NANTONG
Nantong - Jiangsu
Teléfono: +86 0513 8598 9333
info-cn@weg.net
www.weg.net/cn

COLOMBIA

WEG COLOMBIA - Bogotá
Teléfono: +57 1 416 0166
info-co@weg.net
www.weg.net/co

ECUADOR

WEG ECUADOR - Quito
Teléfono: 5144 339/342/317
wegecuador@weg.net
www.weg.net/ec

EMIRATOS ARABES UNIDOS

WEG MIDDLE EAST - Dubai
Teléfono: +971 4 813 0800
info-ae@weg.net
www.weg.net/ae

ESPAÑA

WEG IBERIA - Madrid
Teléfono: +34 91 655 30 08
info-es@weg.net
www.weg.net/es

EEUU

WEG ELECTRIC
Duluth - Georgia
Teléfono: +1 678 249 2000
info-us@weg.net
www.weg.net/us

ELECTRIC MACHINERY

WEG Group
Minneapolis - Minnesota
Teléfono: +1 612 378 8000
www.electricmachinery.com

FRANCIA

WEG FRANCE
Saint Quentin Fallavier - Lyon
Teléfono: +33 4 74 99 11 35
info-fr@weg.net
www.weg.net/fr

GHANA

ZEST ELECTRIC GHANA
WEG Group - Accra
Teléfono: +233 30 27 664 90
info@zestghana.com.gh
www.zestghana.com.gh

INDIA

WEG Electric India
Bangalore - Karnataka
Teléfono: +91 80 4128 2007
info-in@weg.net
www.weg.net/in

WEG INDUSTRIES INDIA
Hosur - Tamil Nadu
Teléfono: +91 4344 301 577
info-in@weg.net
www.weg.net/in

ITALIA

WEG ITALIA
Cinisello Balsamo - Milano
Teléfono: +39 02 6129 3535
info-it@weg.net
www.weg.net/it

JAPÓN

WEG ELECTRIC MOTORS
JAPAN
Yokohama City - Kanagawa
Teléfono: +81 45 550 3030
info-jp@weg.net
www.weg.net/jp

MALASIA

WATT EURO-DRIVE - WEG Group
Shah Alam, Selangor
Teléfono: 603 78591626
info@wattdrive.com.my
www.wattdrive.com

MÉXICO

VOLTRAN - WEG Group
Tizayuca - Hidalgo
Teléfono: +52 77 5350 9354
www.voltran.com.mx

PAISES BAJOS

WEG NETHERLANDS
Oldenzaal - Overijssel
Teléfono: +31 541 571 080
info-nl@weg.net
www.weg.net/nl

PERU

WEG PERU - Lima
Teléfono: +51 1 209 7600
info-pe@weg.net
www.weg.net/pe

PORTUGAL

WEG EURO - Maia - Porto
Teléfono: +351 22 9477705
info-pt@weg.net
www.weg.net/pt

RUSIA y CEI

WEG ELECTRIC CIS
Saint Petersburg
Teléfono: +7 812 363 2172
info-ru@weg.net
www.weg.net/ru

SINGAPUR

WEG Singapur
Singapur
Teléfono: +65 68589081
info-sg@weg.net
www.weg.net/sg

SUDAFRICA

ZEST ELECTRIC MOTORS
WEG Group - Johannesburg
Teléfono: +27 11 723 6000
info@zest.co.za
www.zest.co.za

SUECIA

WEG SCANDINAVIA
Kungsbacka - Suecia
Teléfono: +46 300 73 400
info-se@weg.net
www.weg.net/se

REINO UNIDO

WEG ELECTRIC MOTORS U.K.
Redditch - Worcestershire
Teléfono: +44 1527 513 800
info-uk@weg.net
www.weg.net/uk

VENEZUELA

WEG INDUSTRIAS VENEZUELA
Valencia - Carabobo
Teléfono: +58 241 821 0582
info-ve@weg.net
www.weg.net/ve



Para los países donde no hay una operación WEG, encuentra el distribuidor local en www.weg.net

WEG MÉXICO S.A. DE C.V.

🏠 Carretera Jorobas-Tula km 3.5 Manzana 5, Lote 1.
Municipio Huehuetoca, Edo. de México. C.P. 54680.

☎ Ciudad de México y Área Metropolitana:
Ventas: +52 (55) 5321 4233 / 5321 4273
Asistencia Técnica: +52 (55) 5321 4203

