

TDW01

Tablero de distribución baja tensión.







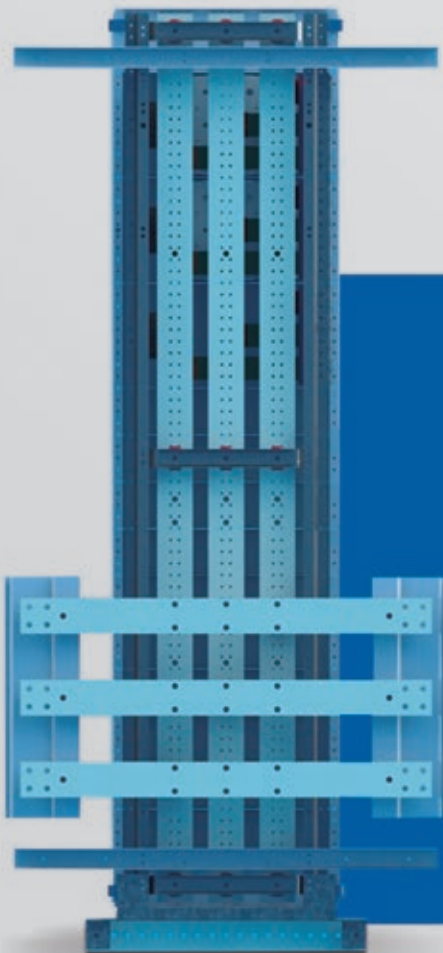
Eficiente, Fiable y Total Protección de los Circuitos de Distribución de Energía Eléctrica en Baja Tensión para una Amplia Gama de Aplicaciones.

WEG presenta el nuevo tablero autosoportado de distribución tipo NEMA, desarrollado bajo las normas NMX-J-118/1, NMX-J-118/2, NMX-J-235/1, NMX-J-235/2 y NOM-001-SEDE para atender las exigencias de los diversos segmentos del mercado nacional actual.

EITDW01 cuenta con secciones para interruptor general con o sin medición, zapatas generales y celdas de acoplamiento que pueden ser utilizados como tableros principales integrales en plantas industriales, grandes complejos, grandes y medianas industrias.

Detalles de Construcción

La fabricación de los tableros TDW01, es realizada en lámina de acero rolada en frío en un calibre 12 para los postes de la estructura y en calibre 14 para puertas y tapas, el acabado se realiza con pintura electrostática a base de polvo epóxico color gris ANSI 61 como estándar.



Las barras principales se fabrican en cobre electrolítico plateado como estándar y están colocadas en posición vertical, soportadas y separadas por medio de aisladores, la alimentación de estas barras puede ser por la parte superior o por la parte inferior dependiendo de las necesidades del proyecto.

Detalles de Construcción

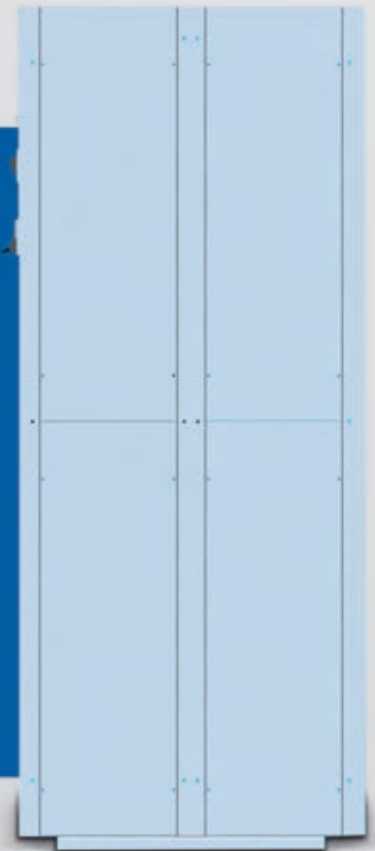


Cuenta con tapas superior e inferior con ventilas para enfriamiento por convección de barras e interruptores.

Posee dos puertas con bisagras y cierre por medio de tornillos para un rápido acceso a los interruptores facilitando su conexión.

Tanto las tapas laterales como las traseras están fijadas por medio de tornillería lo que facilita el desmontaje agilizando las tareas de montaje de equipo, conexión y mantenimiento general.

El **TDW01** posee una base metálica adecuada lo cual evita deformaciones al momento de su instalación.



Características técnicas

TDW01		
Eléctricas	Tensión de operación máxima	600 V c.a.; 250 V c.c.
	Frecuencia	60 Hz.
	Arreglo Eléctrico	3F, 3H; 3F, 4H.
	Barras principales	Cobre plateado*
	Corriente en barras principales	600, 800, 1200, 1600, 2000, 3200, 4000 A.
	Corriente en derivados	16 a 1600 A.
	Densidad de barras	1200 A/pulg ² .
	Corriente de cortocircuito	22, 31,5 y 65 kA.
Mecánicas	Entrada/salida de cables	Inferior*
	Grado de protección	NEMA 1, 12 (Interior) NEMA 3R (Exterior)
	Acabado	GRIS ANSI 61*
	Altitud	1000 m.s.n.m*
	Temperatura ambiente	40°C*
	Dimensiones	90" x 38" (alto x ancho), 28,38 y 48" (profundo)

*Otras bajo consulta.



Interruptor Principal



Interruptor Electromagnético abierto ABW.

Destinados a la protección de circuitos eléctricos de alta potencia, los interruptores abiertos ABW son la última palabra en términos de tecnología y diseño.

Entre las principales características de línea destacan:

Amplio rango de ajuste de corriente.

Modelo	Rango de Ajuste	
	ABW08	320 hasta 800 A
	ABW16	640 hasta 1600 A
	ABW20	800 hasta 2000 A
	ABW25	1000 hasta 2500 A
	ABW32	1280 hasta 200 A
	ABW40	1600 hasta 4000 A

Alta capacidad de interrupción de cortocircuito, con $I_{cs} = 100\% I_{cu}$ en toda la línea.

$I_{cu} = I_{cs} @$ 500 / 480 / 460 V	ABW16	65KA
	ABW20	85KA
	ABW25...32	85KA
	ABW32...50	100KA
	ABW63	120KA

Disponibles en dos versiones de instalación: fijos y extraíbles.



Unidades de disparo electrónicas, micro procesadas, con funciones LSIG y posibilidad de comunicación en red.



Completa línea de accesorios.



Interruptores Derivados

Interruptor Termomagnético DW.

Los interruptores DWA y DWB son desarrollados para protección de circuitos eléctricos, generadores y motores en un amplio rango de corrientes nominales de 16 a 1600 A.

Protección y Desconexión en 5 Tamaños.

Los interruptores DWB son muy compactos ahorrando espacios en tableros eléctricos. Las corrientes nominales van desde 16 hasta 400 A en tres tamaños:

- DWB160 - corrientes desde 16 hasta 160 A
- DWB250 - corrientes desde 80 hasta 250 A
- DWB400 - corrientes desde 160 hasta 400 A

En aplicaciones con corrientes superiores a 400 A, los interruptores DWA complementan la solución proporcionando protección hasta 1600 A.

- DWA800 - corrientes desde 350 hasta 800 A
- DWA1600 - corrientes desde 500 hasta 1600 A



Alta Capacidad de Interrupción de Cortocircuito.

Los interruptores en caja moldeada WEG pueden ser utilizados en una amplia gama de aplicaciones que garantizan una protección rápida contra cortocircuitos.

Capacidad de interrupción de cortocircuito @ 380/415 V						
Modelo	Marco	DWB 160	DWB 250	DWB 400	DWA 800	DWA 1600
L 80kA						
H 65kA						
S 50kA						
N 35kA*						
B 16 kA						

¡Nota! * Excepto DWB 160N con capacidad de 30kA

Unidades de disparo.

Los Interruptores en Caja Moldeada WEG poseen una amplia variedad de unidades de disparo que mejor adaptan para cada aplicación.

Las unidades de disparo termomagnética o electrónica están disponibles dependiendo del tamaño del interruptor.

- Térmico Fijo y Magnético Fijo
- Térmico Ajustable y Magnético Fijo
- Termomagnético Ajustable
- Magnético Fijo
- Magnético Ajustable
- Electrónico LSI

Completa línea de accesorios



Medición



Multimedidor MMW02

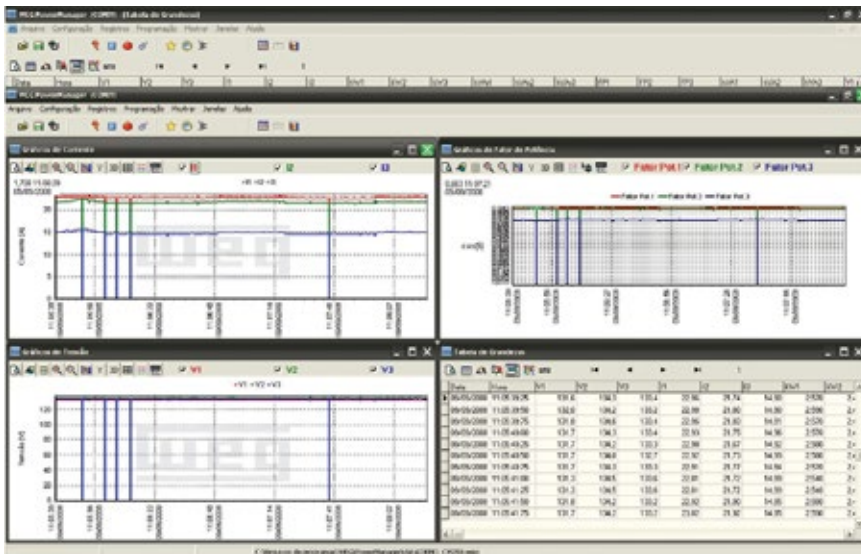
El **MMW02** es un medidor de energía basado en un microprocesador que permite la lectura de los parámetros eléctricos de la red, sustituyendo los indicadores analógicos y digitales individuales de tensión, corriente, potencia, entre otros.

WEG Power Manager

Para análisis gráfico y tabulación de datos eléctricos medidos y almacenados, sigue adjunto al MMW el software WEG Power Manager.

A través del mismo se pueden generar gráficos e informes de todas los parámetros eléctricos medidos y calculados por el MMW.

Además de eso, toda la parametrización puede ser hecha por el software.



Disponible en dos versiones:

MMW02, MMW02-M

Posibilidad de comunicación.

El **MMW02** monitorea y pone a disposición a través de la red de comunicación Modbus-RTU, los valores medidos y calculados.

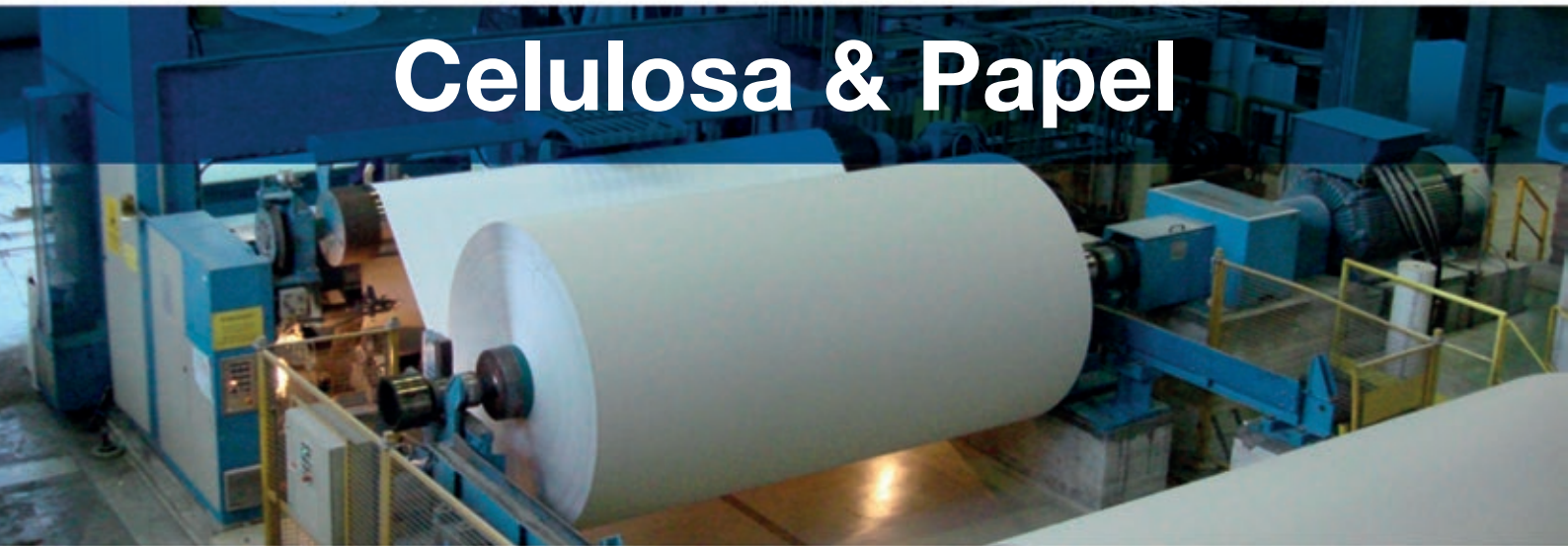
El **MMW** tiene disponible una salida RS485 que permite su utilización en red de comunicación. La conexión en red permite que sean monitoreadas los parámetros eléctricos de diversos puntos, a través del software WEG, o de otro software desarrollado con protocolo Modbus-RTU.

Soluciones para una Amplia Gama de Aplicaciones en la Industria.

Azúcar & Etanol



Celulosa & Papel



Cemento



Soluciones para una Amplia Gama de Aplicaciones en la Industria.

Minería



Construcción



Alimentos y Bebidas



Tabla de Especificaciones

Tensión de alimentación	<input type="checkbox"/> 220 V	Tipo de gabinete	<input type="checkbox"/> NEMA 1
	<input type="checkbox"/> 440 V		<input type="checkbox"/> NEMA 12
	<input type="checkbox"/> 480 V		<input type="checkbox"/> NEMA 3R
Tensión de control	<input type="checkbox"/> 110 V	Color de acabado	<input type="checkbox"/> GRIS ANSI 61
	<input type="checkbox"/> 220 V		<input type="checkbox"/> RAL7032
	<input type="checkbox"/> 440 V		<input type="checkbox"/> OTRO
Sistema	<input type="checkbox"/> 3F, 3H	Medición	<input type="checkbox"/> SI
	<input type="checkbox"/> 3F, 4H		<input type="checkbox"/> NO
Capacidad de Bus Principal	<input type="checkbox"/> 600A	Capacidad interruptiva	<input type="checkbox"/> 25kA
	<input type="checkbox"/> 800A		<input type="checkbox"/> 31.5kA
	<input type="checkbox"/> 1200A		<input type="checkbox"/> 65kA
	<input type="checkbox"/> 1600A	Condiciones ambientales	<input type="checkbox"/> 1000 MSNM
	<input type="checkbox"/> 2000A		<input type="checkbox"/> OTRA
	<input type="checkbox"/> 3200A		<input type="checkbox"/> 40C
<input type="checkbox"/> 4000A		<input type="checkbox"/> OTRA	
Interruptor principal	Electromagnético		
	<input type="checkbox"/> Fijo	<input type="checkbox"/> Extraíble	
	Capacidad		
	<input type="checkbox"/> 320-800A <input type="checkbox"/> 640-1600A <input type="checkbox"/> 800-2000A <input type="checkbox"/> 1000-2500A <input type="checkbox"/> 1280-3200A <input type="checkbox"/> 1600-4000A		
	Termomagnético		
	Capacidad		
<input type="checkbox"/> 440-630A <input type="checkbox"/> 560-800A <input type="checkbox"/> 500-1250A <input type="checkbox"/> 640-1600A			
Interruptores derivados			
Cantidad	Cantidad (A)	Capacidad interruptiva	

Sucursales WEG en el Mundo

ALEMANIA

WEG GERMANY - Kerpen
Teléfono: +49 2237 9291 0
info-de@weg.net
www.weg.net/de

WEG BALINGEN - Balingen
Teléfono: +49 7433 9041 0
info@weg-antriebe.de
www.weg-antriebe.de

ARGENTINA

WEG EQUIPAMIENTOS
ELECTRICOS
San Francisco - Cordoba
Teléfono: +54 3564 421 484
info-ar@weg.net
www.weg.net/ar

WEG PINTURAS - Pulverlux
Buenos Aires
Teléfono: +54 11 4299 8000
tintas@weg.net

AUSTRALIA

WEG AUSTRALIA - Victoria
Teléfono: +61 3 9765 4600
info-au@weg.net
www.weg.net/au

AUSTRIA

WATT DRIVE - WEG Group
Markt Piesting
Teléfono: +43 2633 404 0
watt@wattdrive.com
www.wattdrive.com

BÉLGICA

WEG BENELUX
Nivelles - Bélgica
Teléfono: +32 67 88 84 20
info-be@weg.net
www.weg.net/be

BRASIL

WEG EQUIPAMENTOS ELÉTRICOS
Jaraguá do Sul - Santa Catarina
Teléfono: +55 47 3276-4002
info-br@weg.net
www.weg.net/br

CHILE

WEG CHILE - Santiago
Teléfono: +56 2 784 8900
info-cl@weg.net
www.weg.net/cl

CHINA

WEG NANTONG
Nantong - Jiangsu
Teléfono: +86 0513 8598 9333
info-cn@weg.net
www.weg.net/cn

COLOMBIA

WEG COLOMBIA - Bogotá
Teléfono: +57 1 416 0166
info-co@weg.net
www.weg.net/co

ECUADOR

WEG ECUADOR - Quito
Teléfono: 5144 339/342/317
wegecuador@weg.net
www.weg.net/ec

EMIRATOS ARABES UNIDOS

WEG MIDDLE EAST - Dubai
Teléfono: +971 4 813 0800
info-ae@weg.net
www.weg.net/ae

ESPAÑA

WEG IBERIA - Madrid
Teléfono: +34 91 655 30 08
info-es@weg.net
www.weg.net/es

EEUU

WEG ELECTRIC
Duluth - Georgia
Teléfono: +1 678 249 2000
info-us@weg.net
www.weg.net/us

ELECTRIC MACHINERY

WEG Group
Minneapolis - Minnesota
Teléfono: +1 612 378 8000
www.electricmachinery.com

FRANCIA

WEG FRANCE
Saint Quentin Fallavier - Lyon
Teléfono: +33 4 74 99 11 35
info-fr@weg.net
www.weg.net/fr

GHANA

ZEST ELECTRIC GHANA
WEG Group - Accra
Teléfono: +233 30 27 664 90
info@zestghana.com.gh
www.zestghana.com.gh

INDIA

WEG Electric India
Bangalore - Karnataka
Teléfono: +91 80 4128 2007
info-in@weg.net
www.weg.net/in

WEG INDUSTRIES INDIA
Hosur - Tamil Nadu
Teléfono: +91 4344 301 577
info-in@weg.net
www.weg.net/in

ITALIA

WEG ITALIA
Cinisello Balsamo - Milano
Teléfono: +39 02 6129 3535
info-it@weg.net
www.weg.net/it

JAPÓN

WEG ELECTRIC MOTORS
JAPAN
Yokohama City - Kanagawa
Teléfono: +81 45 550 3030
info-jp@weg.net
www.weg.net/jp

MALASIA

WATT EURO-DRIVE - WEG Group
Shah Alam, Selangor
Teléfono: 603 78591626
info@wattdrive.com.my
www.wattdrive.com

MÉXICO

VOLTRAN - WEG Group
Tizayuca - Hidalgo
Teléfono: +52 77 5350 9354
www.voltran.com.mx

PAISES BAJOS

WEG NETHERLANDS
Oldenzaal - Overijssel
Teléfono: +31 541 571 080
info-nl@weg.net
www.weg.net/nl

PERU

WEG PERU - Lima
Teléfono: +51 1 209 7600
info-pe@weg.net
www.weg.net/pe

PORTUGAL

WEG EURO - Maia - Porto
Teléfono: +351 22 9477705
info-pt@weg.net
www.weg.net/pt

RUSIA y CEI

WEG ELECTRIC CIS
Saint Petersburg
Teléfono: +7 812 363 2172
info-ru@weg.net
www.weg.net/ru

SINGAPUR

WEG Singapur
Singapur
Teléfono: +65 68589081
info-sg@weg.net
www.weg.net/sg

SUDAFRICA

ZEST ELECTRIC MOTORS
WEG Group - Johannesburg
Teléfono: +27 11 723 6000
info@zest.co.za
www.zest.co.za

SUECIA

WEG SCANDINAVIA
Kungsbacka - Suecia
Teléfono: +46 300 73 400
info-se@weg.net
www.weg.net/se

REINO UNIDO

WEG ELECTRIC MOTORS U.K.
Redditch - Worcestershire
Teléfono: +44 1527 513 800
info-uk@weg.net
www.weg.net/uk

VENEZUELA

WEG INDUSTRIAS VENEZUELA
Valencia - Carabobo
Teléfono: +58 241 821 0582
info-ve@weg.net
www.weg.net/ve



Para los países donde no hay una operación WEG, encuentra el distribuidor local en www.weg.net

WEG MÉXICO S.A. DE C.V.

🏠 Carretera Jorobas-Tula km 3.5 Manzana 5, Lote 1.
Municipio Huehuetoca, Edo. de México. C.P. 54680.

☎ Ciudad de México y Área Metropolitana:
Ventas: +52 (55) 5321 4233 / 5321 4273
Asistencia Técnica: +52 (55) 5321 4203

